

Kengyeles bilincs, egy kábel részére, fém nyomóvályú



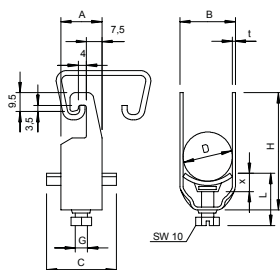
18 és 22 mm-es résszélességgel rendelkező C profilsínhez alkalmazható. 4 - 12 mm anyagvastagságú lapos-, szög- és U-vashoz is megfelelő.

Merítetten tűzi horganyzott acél bilincs, csavar és nyomóvályú.

típus	D befogási tartomány mm	csom. darab	súly kg/100 darab	cikkszám
2056U M 12 FT	8-12	100	3,300	1158007
2056U M 16 FT	12-16	100	3,520	1158015
2056U M 22 FT	16-22	100	3,960	1158023
2056U M 28 FT	22-28	100	5,890	1158031
2056U M 34 FT	28-34	100	7,650	1158058
2056U M 40 FT	34-40	100	8,360	1158066
2056U M 46 FT	40-46	100	10,890	1158074
2056U M 52 FT	46-52	100	11,660	1158082
2056U M 58 FT	52-58	100	14,740	1158090
2056U M 64 FT	58-64	100	15,730	1158104
2056U M 70 FT	64-70	50	18,200	1158112
2056U M 76 FT	70-76	25	20,600	1158120
2056U M 12 V4A	8-12	100	3,300	1158207
2056U M 16 V4A	12-16	100	3,520	1158211
2056U M 22 V4A	16-22	100	3,960	1158215
2056U M 28 V4A	22-28	100	5,890	1158219
2056U M 34 V4A	28-34	100	7,650	1158223
2056U M 40 V4A	34-40	100	8,360	1158227
2056U M 46 V4A	40-46	100	10,890	1158231
2056U M 52 V4A	46-52	100	11,660	1158235
2056U M 58 V4A	52-58	100	14,740	1158239
2056U M 64 V4A	58-64	100	15,730	1158243
2056U M 70 V4A	64-70	50	18,200	1158247
2056U M 76 V4A	70-76	25	20,600	1158251

St acél **V4A** rozsdamentes acél, (W. Nr. 1.4571)

FT merítetten tűzhorganyzott



típus	D befogási tartomány mm	A méret mm	B méret mm	C méret mm	G méret mm	t méret mm	x méret mm	H méret mm	L méret mm	Nm
2056U M 12 FT	8-12	—	16	34	—	1,5	—	—	—	3
2056U M 16 FT	12-16	—	20	34	—	1,5	—	—	—	3
2056U M 22 FT	16-22	—	27	34	—	1,5	—	—	—	3
2056U M 28 FT	22-28	—	33	34	—	2	—	—	—	3
2056U M 34 FT	28-34	—	39	34	—	2	—	—	—	5
2056U M 40 FT	34-40	—	45	34	—	2	—	—	—	5
2056U M 46 FT	40-46	—	51	40	—	2	—	—	—	5
2056U M 52 FT	46-52	—	57	40	—	2	—	—	—	5
2056U M 58 FT	52-58	—	64	40	—	2,5	—	—	—	5
2056U M 64 FT	58-64	—	70	40	—	2,5	—	—	—	5
2056U M 70 FT	64-70	—	76	40	—	2,5	—	—	—	5
2056U M 76 FT	70-76	—	82	40	—	2,5	—	—	—	5
2056U M 12 V4A	8-12	—	16	34	—	1,5	—	—	—	3
2056U M 16 V4A	12-16	—	20	34	—	1,5	—	—	—	3
2056U M 22 V4A	16-22	—	27	34	—	1,5	—	—	—	3
2056U M 28 V4A	22-28	—	33	34	—	2	—	—	—	3
2056U M 34 V4A	28-34	—	39	34	—	2	—	—	—	5
2056U M 40 V4A	34-40	—	45	—	—	2	—	—	—	5
2056U M 46 V4A	40-46	—	51	40	—	2	—	—	—	5
2056U M 52 V4A	46-52	—	57	40	—	2	—	—	—	5
2056U M 58 V4A	52-58	—	64	40	—	2,5	—	—	—	5
2056U M 64 V4A	58-64	—	70	40	—	2,5	—	—	—	5
2056U M 70 V4A	64-70	—	76	40	—	2,5	—	—	—	5
2056U M 76 V4A	70-76	—	82	40	—	2,5	—	—	—	5