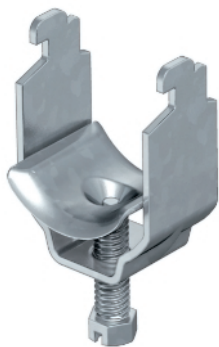


Kengyeles bilincs, egy kábel részére, fém nyomóvályú

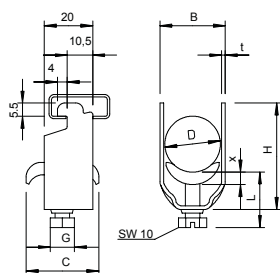


11 – 12 mm-es résszélességű C sínhez alkalmazható; legalább 6,5 mm tiszta belső belmagasság és legalább 18,5 mm tiszta belső szélesség; a fém nyomóvályú legömbölyített peremmel rendelkeznek, így nem kell tartani a kábel károsodásától.

típus	D befogási tartomány mm	csom. darab	súly kg/100 darab	cikkszám
2056N M 12 FT	8-12	100	2,450	1155407
2056N M 16 FT	12-16	100	2,800	1155415
2056N M 22 FT	16-22	100	3,150	1155423
2056N M 28 FT	22-28	100	4,900	1155431
2056N M 34 FT	28-34	100	6,400	1155458
2056N M 40 FT	34-40	100	7,000	1155466
2056N M 46 FT	40-46	100	8,500	1155474
2056N M 52 FT	46-52	100	9,150	1155482
2056N M 58 FT	52-58	100	12,100	1155490

St acél

FT merítetten tűzihorganyzott



típus	D befogási tartomány mm	A méret mm	B méret mm	C méret mm	G méret mm	t méret mm	x méret mm	H méret mm	L méret mm	Nm
2056N M 12 FT	8-12	20	16	30	M6	1,5	3,5	—	—	3
2056N M 16 FT	12-16	20	20	30	M6	1,5	3,5	—	—	3
2056N M 22 FT	16-22	20	27	30	M6	1,5	4,5	—	—	3
2056N M 28 FT	22-28	20	33	30	M6	2	4,5	—	—	3
2056N M 34 FT	28-34	20	39	35	M8	2	4,5	—	—	5
2056N M 40 FT	34-40	20	45	35	M8	2	5	—	—	5
2056N M 46 FT	40-46	20	51	35	M8	2	5	—	—	5
2056N M 52 FT	46-52	20	57	35	M8	2	5	—	—	5
2056N M 58 FT	52-58	23	64	35	M8	2,5	5	—	—	5